

## Comptes annuels 2013 en bref

<b><u>Chiffres clés</u></b>	<b>2013</b>	<b>2012</b>	<b>Modification</b>
Assurés actifs	969	1076	- 9.9%
Retraités	193	177	9.0%
Cas d'invalidité	4	0	-
Décès des assurés actifs	0	1	-
Décès des retraités	1	0	-
Taux d'intérêt (avoir d'épargne des assurés actifs)	2.0%	1.75%	14.3%
Taux d'intérêt technique	3.0%	3.0%	0.0%
Performance de l'ensemble de la fortune	6.7%	7.9%	- 15.2%
Degré de couverture (art. 44 OPP 2)	111.8%	102.3%	6.2%

<b><u>Compte d'exploitation</u></b>	<b>2013</b>	<b>2012</b>	<b>Modification</b>
(en CHF mille)			
Cotisations et apports uniques	6'819	6'975	- 2.2%
Apports de libre passage	3'170	3'541	- 10.5%
Prestations réglementaires	- 10'830	- 6'997	54.8%
Prestations de libre passage	- 9'538	- 4'493	112.3%
Résultat net du placement de la fortune	12'684	14'187	- 10.6%
Frais de gestion	- 447	-441	1.2%
Excédent de recettes	10'265	9'538	7.6%

<b><u>Bilan</u></b>	<b>2013</b>	<b>2012</b>	<b>Modification</b>
(en CHF mille)			
Capital de prévoyance, assurés actifs	88'201	102'278	- 13.8%
Capital de prévoyance, retraités (BVG 2010)	69'878	63'153	10.6%
Provisions techniques	8'944	10'065	- 11.1%
Réserve de fluctuation de valeurs	19'651	9'386	109.4%
Fonds libres / découvert	0	0	0.0%
Dettes / compte de régulation	6'076	1'791	239.2%
Total actifs	192'750	186'674	3.3%
Fortune disponible	186'674	184'882	1.0%
Capital de prévoyance nécessaire	167'023	175'496	- 4.8%

### **Contact**

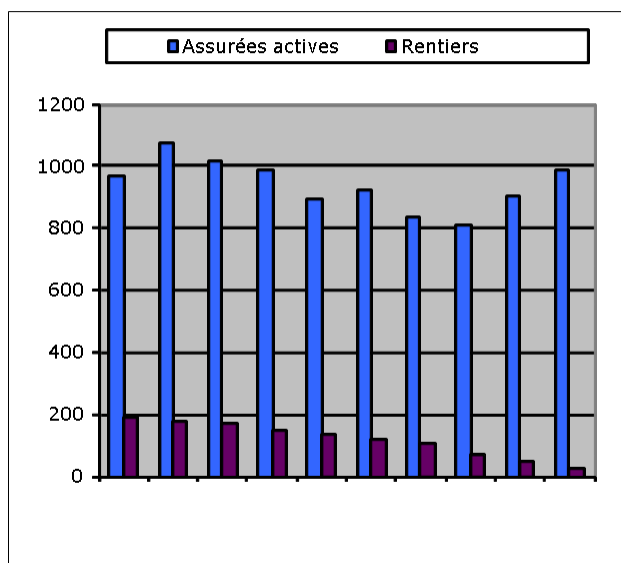
Personalvorsorge Gate Gourmet  
c/o PFS Pension Fund Services AG, P.O Box, 8058 Zurich

15/05/2014

## Développement depuis 2004

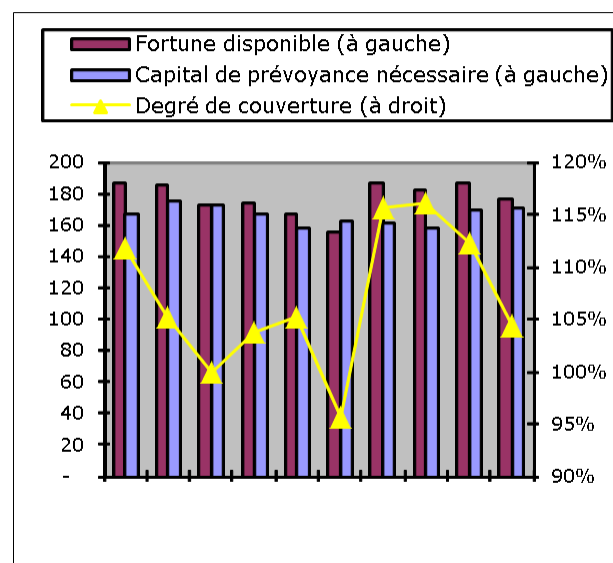
### Effectif des assurés

(nombre de personnes)



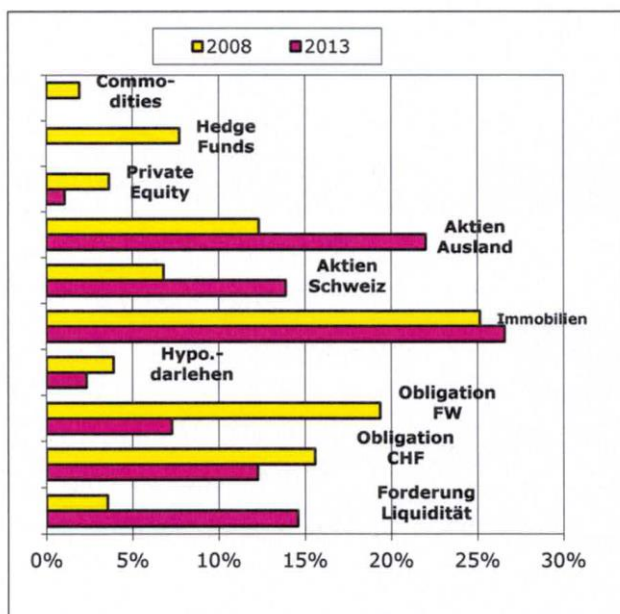
### Fortune et degré de couverture

(Mio. CHF)

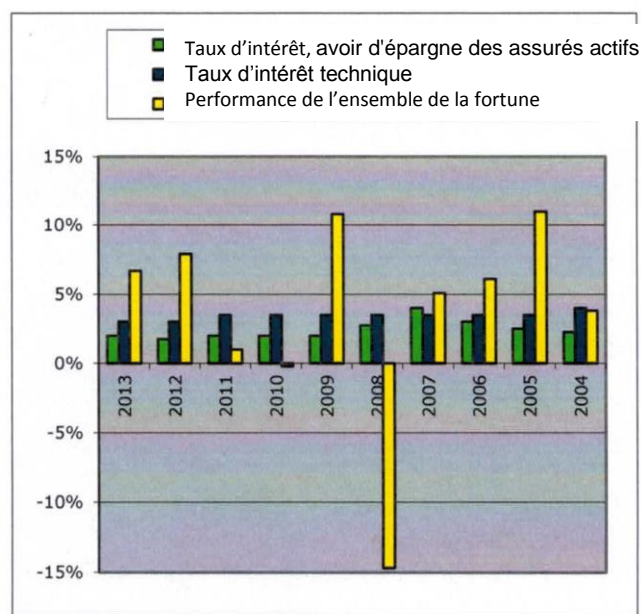


### Placement de la fortune

(en % de la fortune)



### Performance de l'ensemble de la fortune / Taux d'intérêt



<b>Conseil de fondation</b>			
<b>Représentants de l'employeur</b>		<b>Représentants du personnel</b>	
Thomas Föhn	Président	Kurt Brunner	Vice-président
Sonja Koch	Membre	Robert Knutson	Membre
Nick Wannier	Membre	Sabine Kubatz	Membre
Mark Zimmermann	Membre	Karl Rawyler	Membre
<b>Direction</b>			
Benno Halter	Gérant		
Fabrizio Anni	Comptable		
<b>Expert en prévoyance</b>		Dipeka AG, Peter K. Bachmann, 8048 Zürich	
<b>Organe de contrôle</b>		BDO AG, 8031 Zürich	
<b>Contrôleur des investissements</b>		Pension Tools GmbH, 8625 Gossau	
<b>Autorité de surveillance</b>		BVG- und Stiftungsaufsicht des Kantons Zürich, 8090 Zürich	